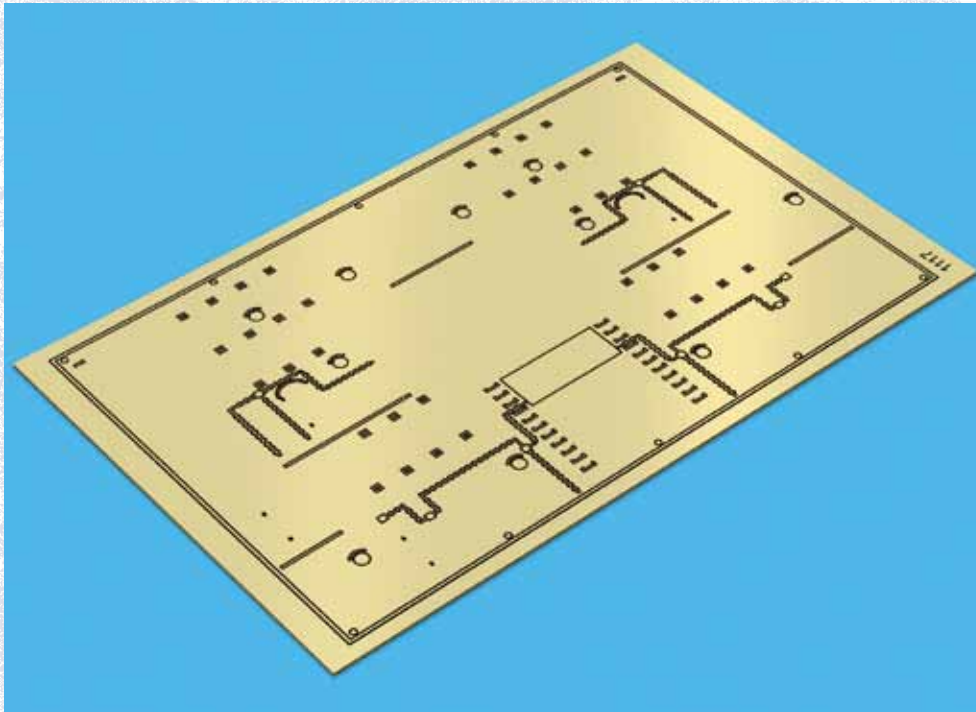




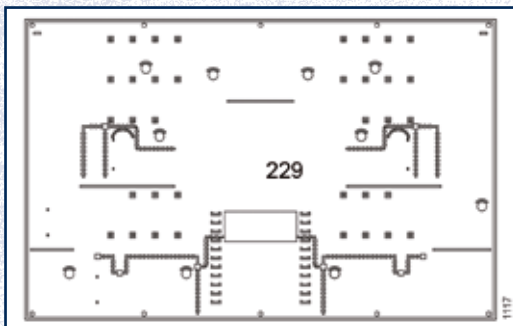
86. BAUANLEITUNG FÜR DIE SCHARNHORST

Mit dieser Ausgabe erhalten Sie eine Platte mit dem ersten Ätzteil für den Gefechtsmast.

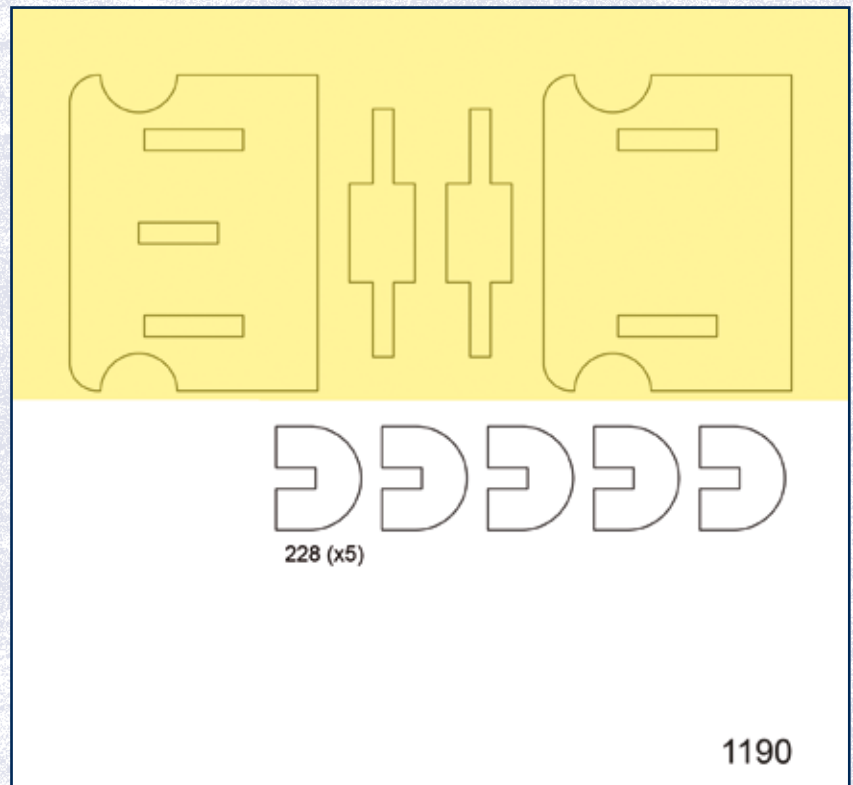


WICHTIGE STARTHINWEISE:

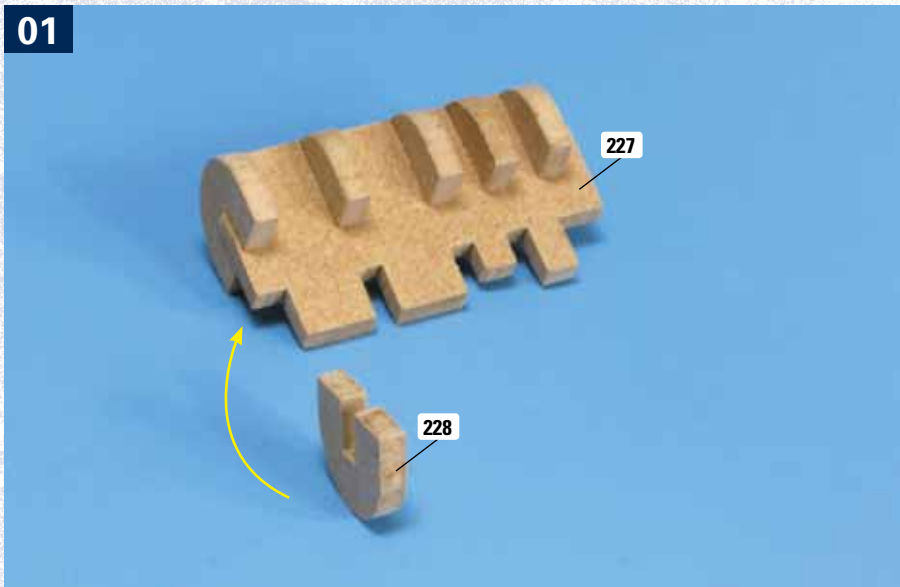
- Die Bezeichnungen der Bauteile entnehmen Sie der Zeichnung unten.
- Lösen Sie die benötigten Teile mit einem Modellbau-Messer aus dem Rahmen.
- Glätten Sie die Verbindungsstellen zum Rahmen mit einer kleinen Feile und Sandpapier.
- Lesen Sie die gesamte Anleitung sorgfältig durch, bevor Sie mit dem Zusammenbau beginnen.



Hinweis: Mit dieser Anleitung werden auch Teile aus dem Holzrahmen 1190 verwendet, den Sie mit der 85. Bauanleitung erhalten haben.

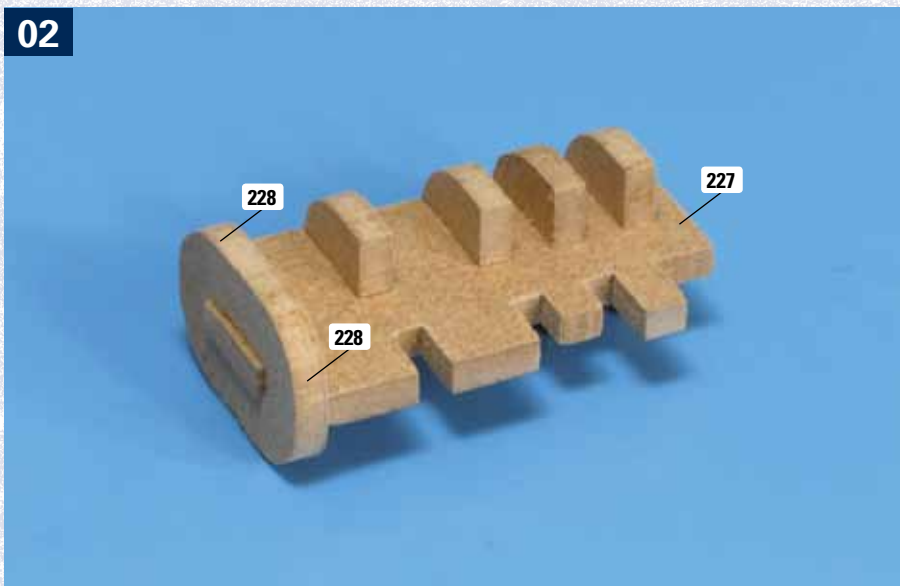


01



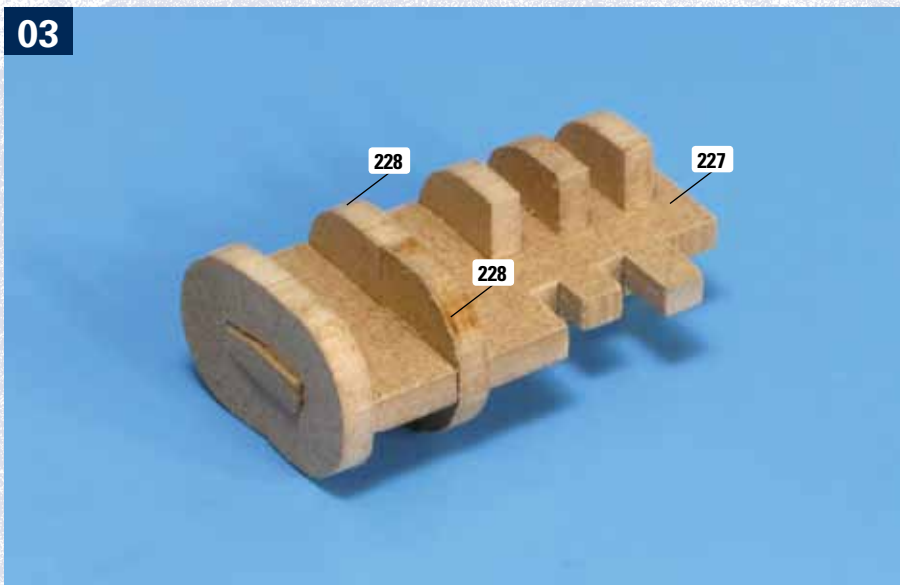
Nehmen Sie das Strukturteil 227 hervor, das Sie bereits mit der letzten Bauanleitung bearbeitet haben. Positionieren Sie es auf Ihrer Arbeitsfläche, ausgerichtet, wie es das Foto zeigt. Legen Sie das erste Teil 228 (aus dem Rahmen 1190) bereit.

02



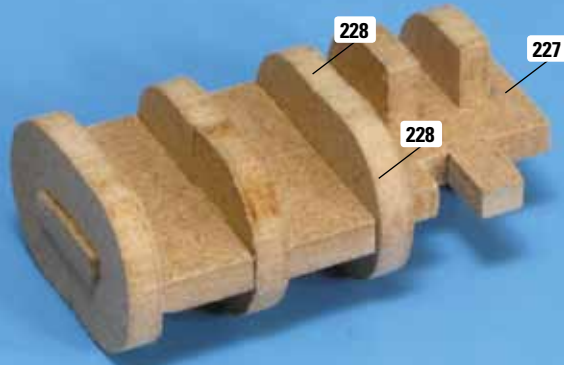
Fügen Sie das Teil 228 zunächst testweise in das Strukturteil 227 ein. Falls erforderlich, bearbeiten Sie die Einkerbung von Teil 228 leicht mit Sandpapier oder einer feinen Feile nach. Nehmen Sie das Teil 228 wieder ab, versehen Sie die Kontaktstellen mit Holzleim und kleben Sie das Teil an der Struktur fest.

03



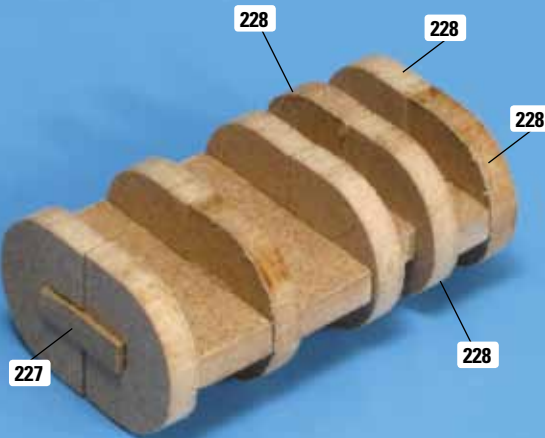
Nehmen Sie das nächste Teil 228 zur Hand. Auch dieses Teil 228 wird zunächst testweise in die Struktur 227 eingefügt und, sofern erforderlich, leicht nachbearbeitet. Nehmen Sie das Teil 228 wieder von der Struktur ab. Versehen Sie die Kontaktstellen des Teils mit Holzleim und kleben Sie es an der Struktur fest.

04



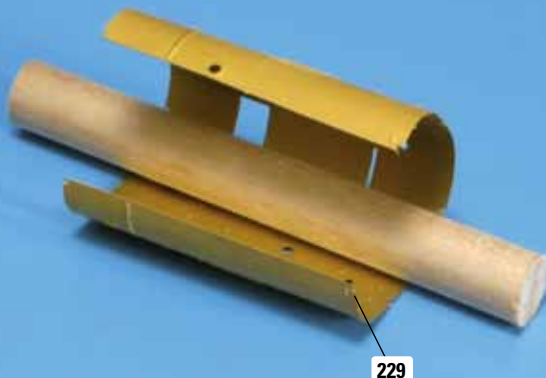
Ein weiteres Teil 228 wird nach einer trockenen Passprobe in der nächsten Einkerbung des Strukturteils 227 festgeklebt, wie abgebildet.

05



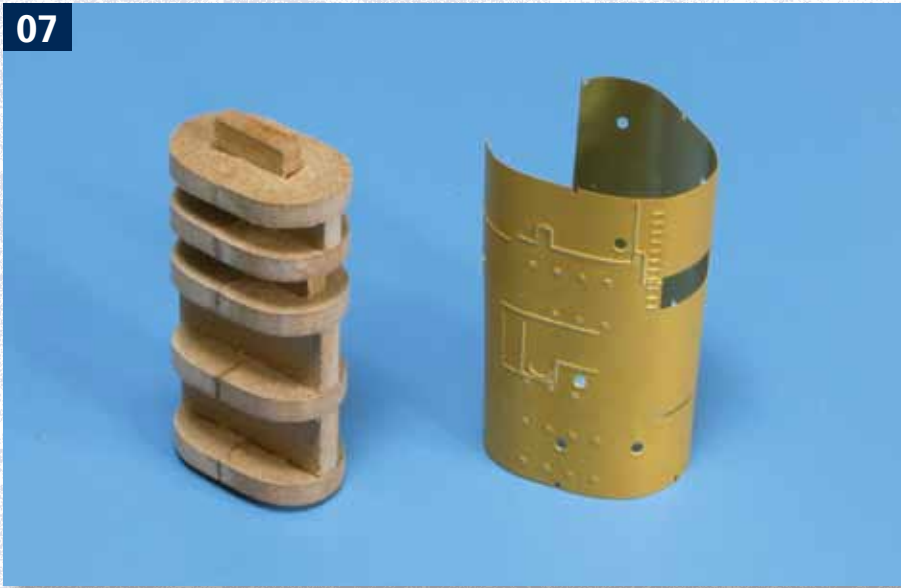
Legen Sie die beiden letzten Teile 228 bereit. Sie werden ebenfalls testweise an der Struktur eingefügt. Wenn alles passt, nehmen Sie die beiden Teile wieder ab und versehen Sie die Kontaktstellen mit Holzleim. Kleben Sie die beiden Teile 228 an der Struktur 227 fest, wie es das Foto zeigt.

06



Nehmen Sie das Verkleidungsteil 229 aus der Ätzplatte 1117 zur Hand. Biegen Sie das Teil schrittweise um einen zylindrischen Gegenstand, bis es sich der Kontur der Struktur des Gefechtsmastes 227/228 nach und nach anpasst.

07



Positionieren Sie das gebogene Verkleidungsteil 229 testweise an der Struktur des Gefechtsmastes. An den Stellen, wo es sich noch nicht an die Struktur anschmiegt, bearbeiten Sie das Verkleidungsteil vorsichtig nach. Der gelbe Pfeil weist auf die Stelle der Struktur, vor der sich die längliche Öffnung des Verkleidungsteils befinden soll (siehe auch nächstes Foto).

08



Liegt das Verkleidungsteil 229 ganzflächig perfekt an der Struktur des Gefechtsmastes an, wird es mit Sekundenkleber festgeklebt.

09



Dieses Foto zeigt die Struktur von der anderen Seite, an der sich die „Naht“ des Verkleidungsteils 229 befindet.